

## 磁気カードリーダーターミナル

### CTG-100 Series

モータ式磁気カードリーダーターミナル

USB RS-232



- ◆コンパクトデザインで自由なレイアウトが可能
- ◆自動搬送のため操作が簡単で利用者を選びません。
- ◆本体内にカードをホールド可能
- ◆読み取り可能カード厚:0.25~0.84mmを実現
- ◆縦置き/横置き可能
- ◆適用カード: JIS X6301,X6302

### CRF-100/200 Series

手動式磁気カードリーダーターミナル

USB RS-232



- ◆通信ケーブルを 前,後,左,右,底面へ...自由な取りまわしが可能
- ◆底面部のネジタップにより壁面固定も可能
- ◆操作方向を選ばない双方向読み取り
- ◆読み取り可能カード厚:0.25~0.84mmを実現
- ◆専用アプリケーションを使用することで、各種設定変更が可能
- ◇CRF-100S シリーズ: RS-232モデル
- ◇CRF-100U シリーズ: USBモデル(VCP/DLL)
- ◇CRF-200U シリーズ: USBモデル(HID(キーボード))
- ◆適用カード: JIS X6301,X6302

## 磁気カードリーダーユニット

### MTM-700 Series

モータ式磁気カードリーダーユニット

USB RS-232 TTL



- ◆組込みに適した小型・薄型タイプ
- ◆強力な搬送力でカード詰まりが起きにくい機構を実現
- ◆適用カード: JIS X6301,X6302

手動式磁気カードリーダーユニット

### MCR/SCR-500 Series MCR/SCR-700 Series

USB  
RS-232  
TTL

- ◆スタンダードな手動スワイプタイプ
- ◆90mmと99mmタイプの2種類を用意
- ◆適用カード: JIS X6301,X6302



### MCR-901 Series

差込式磁気カードリーダーユニット

TTL



- ◆手動ハーフィンサーションタイプ
- ◆適用カード: JIS X6301,X6302

差込式磁気カードリーダーユニット

### MCR/SCR-900F Series

USB  
RS-232  
TTL

- ◆手動フルインサーションタイプ
- ◆適用カード: JIS X6301,X6302



## 磁気カードリーダーライターターミナル

### CTG-200/204 Series

モータ式磁気カードリーダーライターターミナル

USB RS-232



- ◆コンパクトデザインで自由なレイアウトが可能
- ◆自動搬送のため操作が簡単で利用者を選びません。
- ◆本体内にカードをホールド可能
- ◆読み取り可能カード厚:0.25~0.84mmを実現
- ◆縦置き/横置き可能
- ◆適用カード: JIS X6301,X6302
- ※CTG-204 series: Hi-Co/Lo-Co両対応モデル

### CWF-100 Series

手動式磁気カードリーダーライターターミナル

USB RS-232



- ◆スタンダード型手動式
- ◆ワンパスで書き込み及びベリファイが可能
- ◆ラミネートカードの発行に使用可能
- ◆適用カード: JIS X6301,X6302

### IS-100 Series

磁気カード発行用ソフトウェア



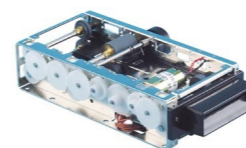
- ◆対応OS: Windows(R)2000(SP4以上)/XP(SP2以上)/VISTA/7
- ◆CTG-200/204、CWF-100に対応したカード発行ソフトウェア
- ◆簡単操作、パスワード管理によりセキュリティも万全
- ◆フォーマット登録、チェックデジット、ナンバリング機能搭載
- ◆CSVファイルを利用したデータエンコードも可能
- ◆適用カード: JIS X6301,X6302
- ※適用機種: CTG-200シリーズ,CTG-204シリーズ,CWF-100シリーズ

## 磁気カードリーダーライターユニット

### MTM-600/604 Series

モータ式磁気カードリーダーライターユニット

USB RS-232 TTL



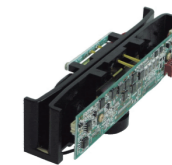
- ◆組込みに適した小型・薄型タイプ
- ◆強力な搬送力でカード詰まりが起きにくい機構を実現
- ◆適用カード: JIS X6301,X6302
- ※MTM-604 series: Hi-Co/Lo-Co両対応モデル

手動式磁気カードリーダーライターユニット

### MCR-200 Series

TTL

- ◆手動スワイプ式
- ◆コンビネーションヘッド採用により小型化を実現
- ◆適用カード: JIS X6301,X6302



### CAW-200 Series

手動式磁気カードリーダーライターユニット

TTL

- ◆手動スワイプ式
- ◆ワンパスで書き込み及びベリファイが可能
- ◆適用カード: JIS X6301,X6302

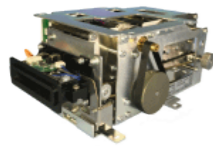


## EMV対応 磁気・ICカードリーダーライター EMV4.3 Level1型式認定取得

### M100 Series

EMV対応磁気・ICカードリーダーライター

RS-232



- ◆金融市場に最適な磁気・IC(接触)カードリーダーライター
- ◆Hi-Co/Lo-Coカードへの書き込みが可能
- ◆外部端子付きICカードとの通信機能搭載
- ◆EMV4.3レベル1型式認定取得
- ◆カード以外の挿入を防止するシャッタ機構搭載
- ◆適用カード: JIS X6301,6302, 6303(ISO/IEC7816)

## 磁気・IC併用型カードリーダーライター

### CTH-100/200 Series

モータ式磁気・IC併用型カードリーダーライター

USB

RS-232



モータ式磁気・IC併用型カードリーダーライター

### MSA-600/700 Series

- ◆強力な搬送力でカード詰まりが起きにくい機構を実現
- ◆シャッタ搭載機種も用意
- ◆適用カード: JIS X6301,6302, 6303(ISO/IEC7816)



USB

RS-232

## バーコードリーダー

Bluetoothバーコードリーダー



F780BT-GV



1902g

ハンディターミナル(データコレクタ)



BW-220



Scan Pal 5100

二次元バーコードリーダー



1900g



7580g

レーザーバーコードリーダー



1250g



1200g

CCDバーコードリーダー



1300g



F560-GV



F780-GV



## 総合カタログ

**GRAPHTEC**  
グラフテック株式会社

ニューロン事業部  
〒244-8503 神奈川県横浜市戸塚区品濃町503-10  
Tel.(045)820-2877(営業) FAX.(045)820-2878  
E-mail:salesd@neuron.co.jp http://www.neuron.co.jp

お問い合わせ・ご用命は・・・